

Merko



Merko[®]

RUSSLAND

БУДУЩЕ ЗА ТЕХНОЛОГИЯМИ!

ДОРОЖНО-СТРОИТЕЛЬНАЯ ТЕХНИКА



сайт



4



NS

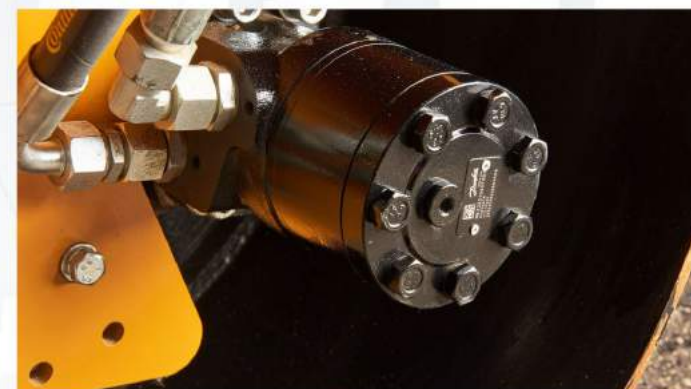
Тандемный
вибрационный каток «MERKO»



МОДЕЛЬ «MR1300»

Двигатель: 2-х цилиндровый дизельный
с водяным охлаждением KUBOTA Z482

Мощность (кВт / л.с.):
9,8 / 13,32 при 3600 об. /мин



ПОДРОБНЫЕ ТЕХНИЧЕСКИЕ ХАРАКТЕРИСТИКИ ПРЕДОСТАВЛЯЮТСЯ ПО ВАШЕМУ ЗАПРОСУ

249054, Калужская область, Малоярославецкий р-н, д. Малое Ноздрино, ул. Промышленная 1

+7 (495) 295-00-35

Технические характеристики



Двигатель	2-х цилиндровый дизельный с водяным охлаждением KUBOTA Z482 (Япония)	
Мощность	кВт / л.с.	9,8 / 13,32 при 3600 об. /мин
Электрооборудование	Вт	12
Режим привода	Переменный рабочий объем, бесступенчатое изменение скорости, передний и задний ведущие вальцы (полный привод).	
Скорость	км/ч	0-6
Подъем с/без вибрации	%	30 / 35
Режим рулевого управления	Сочлененное рулевое управление, Гидроцилиндр.	
Рама	Шарнирно-сочлененная	
Вибрация	Передний валец	
Центробежная сила	кН	25
Частоты	Гц	65
Амплитуды	мм	0.5
Форма распыления воды на вальцы	Прерывистое распыление с помощью насоса	
Максимальная технически допустимая масса по ПСМ	кг	1300
Рабочая ширина / Диаметр вальца	мм	800 / 560
Статическая линейная нагрузка	кг/см	69.5/68
Общая ширина и длина катка	мм	930 / 1980
Высота катка без ROPS / с ROPS	мм	1555 / 2125
Радиус разворота	мм	3165
Клиренс	мм	245
Объем водяного бака	л	65
Объем гидравлического бака	л	18
Объем топливного бака	л	15
Гидронасос хода	DANFOSS (Дания)	
Гидронасос вибрации	DANFOSS (дания)	
Подшипники вибратора	SKF (Германия)	

Тандемный вибрационный каток «MERKO»



МОДЕЛЬ «MR2000»



Двигатель: 3-х цилиндровый дизельный
с водяным охлаждением KUBOTA D1105

Мощность (кВт / л.с.):
18,2 / 25,0 при 3000 об. /мин

Двигатель: 3-х цилиндровый дизельный
с водяным охлаждением YANMAR 3TNF80

Мощность (кВт / л.с.):
17,8 / 24,2 при 3000 об. /мин



ПОДРОБНЫЕ ТЕХНИЧЕСКИЕ ХАРАКТЕРИСТИКИ ПРЕДОСТАВЛЯЮТСЯ ПО ВАШЕМУ ЗАПРОСУ

249054, Калужская область, Малоярославецкий р-н, д. Малое Ноздрино, ул. Промышленная 1

+7 (495) 295-00-35

Технические характеристики



Двигатель (на выбор)		3-х цилиндровый дизельный с водяным охлаждением KUBOTA D1105 (Япония)	3-х цилиндровый дизельный с водяным охлаждением YANMAR 3TNV80F (Япония)
Мощность	кВт / л.с.	18,2 / 25,0 при 3000 об. /мин	17,8 / 24,2 при 3000 об. /мин
Электрооборудование	В		12
Режим привода		Переменный рабочий объем, бесступенчатое изменение скорости, передний и задний ведущие вальцы (полный привод).	
Скорость	км/ч		0 - 8
Подъем с/без вибрации	%		30 / 35
Режим рулевого управления		Сочлененное рулевое управление, Гидроцилиндр.	
Рама		Шарнирно-сочлененная	
Вибрация		Передний/Задний валец	
Центробежная сила	кН		30 – 2х30
Частоты	Гц		65
Амплитуды	мм		0.5
Форма распыления воды на вальцы		Прерывистое распыление с помощью насоса	
Максимальная технически допустимая масса по ПСМ	кг		2000
Рабочая ширина / Диаметр вальца	мм		900 / 630
Статическая линейная нагрузка	кг/см		110/105
Общая ширина и длина катка	мм		1050 / 2255
Высота катка без ROPS / с ROPS	мм		1770 / 2445
Радиус разворота (внутренний / внешний)	мм		2955 / 4005
Объем водяного бака	л		140
Объем гидравлического бака	л		45
Объем топливного бака	л		36
Гидронасос хода		DANFOSS (Дания)	
Гидронасос вибрации		DANFOSS (Дания)	
Подшипники вибратора		SKF (Германия)	

Комбинированный
вибрационный каток «MERKO»



МОДЕЛЬ «MR2000C»

Двигатель: 3-х цилиндровый дизельный
с водяным охлаждением KUBOTA D1105

Мощность (кВт / л.с.):
18,2 / 25,0 при 3000 об. /мин

Двигатель: 3-х цилиндровый дизельный
с водяным охлаждением YANMAR 3TNF80

Мощность (кВт / л.с.):
17,8 / 24,2 при 3000 об. /мин



ПОДРОБНЫЕ ТЕХНИЧЕСКИЕ ХАРАКТЕРИСТИКИ ПРЕДОСТАВЛЯЮТСЯ ПО ВАШЕМУ ЗАПРОСУ

249054, Калужская область, Малоярославецкий р-н, д. Малое Ноздрино, ул. Промышленная 1

+7 (495) 295-00-35

Технические характеристики



Двигатель		3-х цилиндровый дизельный с водяным охлаждением KUBOTA D1105 (Япония)	3-х цилиндровый дизельный с водяным охлаждением YANMAR 3TNV80F (Япония)
Мощность	кВт / л.с.	18,2 / 25,0 при 3000 об. /мин	17,8 / 24,2 при 3000 об. /мин
Электрооборудование	Вт	12	
Режим привода		Переменный рабочий объем, бесступенчатое изменение скорости, привод - полный.	
Скорость	км/ч	0 – 7,5	
Подъем с/без вибрации	%	30 / 35	
Режим рулевого управления		Сочлененное рулевое управление, двухколесная серия регулируемых плунжерных насосов с переменной скоростью вращения.	
Рама		Шарнирно-сочлененная	
Вибрация		Передний валец	
Передняя / Задняя ось		Вибрационный валец / 4 пневмошины 205/60-15	
Центробежная сила	кН	28	
Частоты	Гц	65	
Амплитуды	мм	0.5	
Форма распыления воды на вальцы		Прерывистое распыление с помощью насоса	
Максимальная технически допустимая масса по ПСМ	кг	2000	
Рабочая ширина / Диаметр вальца	мм	1000 / 630	
Статическая линейная нагрузка	кг/см	100	
Общая ширина и длина катка	мм	1150 / 2360	
Высота катка без ROPS / с ROPS	мм	2450 / 2 535	
Радиус разворота (внутренний / внешний)	мм	2955 / 4005	
Объем водяного бака и бака адгезионной жидкости (для пневмошин)	л	160 / 35	
Объем гидравлического бака	л	45	
Объем топливного бака	л	36	
Гидронасос хода и вибрации		DANFOSS (Дания)	
Подшипники вибратора		SKF (Германия)	

Тандемный вибрационный
каток «MERKO»



МОДЕЛЬ «MR3000»

Двигатель: 3-х цилиндровый дизельный
с водяным охлаждением YANMAR 3TNV88

Мощность (кВт / л.с.):
28,1 / 38,2 при 3000 об. /мин



ПОДРОБНЫЕ ТЕХНИЧЕСКИЕ ХАРАКТЕРИСТИКИ ПРЕДОСТАВЛЯЮТСЯ ПО ВАШЕМУ ЗАПРОСУ

249054, Калужская область, Малоярославецкий р-н, д. Малое Ноздрино, ул. Промышленная 1

+7 (495) 295-00-35

Технические характеристики



Двигатель	3-х цилиндровый дизельный с водяным охлаждением YANMAR 3TNV88 (Япония)	
Мощность	кВт / л.с.	28,1 / 38,2 при 3000 об. /мин
Электрооборудование	В	12
Режим привода	Переменный рабочий объем, бесступенчатое изменение скорости, передний и задний ведущие вальцы (полный привод).	
Скорость	км/ч	0 - 10
Подъем с/без вибрации	%	30 / 40
Режим рулевого управления	Сочлененное рулевое управление, двухколесная серия регулируемых плунжерных насосов с переменной скоростью вращения.	
Рама	Шарнирно-сочлененная	
Вибрация	Передний валец – Задний валец – Оба вальца одновременно	
Центробежная сила	кН	32 – 2х32
Частота номинальная	Гц	60
Амплитуда	мм	0.5
Форма распыления воды на вальцы	Прерывистое распыление с помощью насоса	
Максимальная технически допустимая масса по РСМ	кг	3000
Рабочая ширина / Диаметр вальца	мм	1200 / 630
Статическая линейная нагрузка	кг/см	135/125
Общая ширина и длина катка	мм	1355 / 2380
Высота катка без ROPS / с ROPS	мм	1955 / 2660
Радиус разворота (внутренний / внешний)	мм	2380 / 3760
Объем водяного бака	л	180
Объем гидравлического бака	л	42
Объем топливного бака	л	42
Гидромотор хода	POCLAIN HYDRAULICS (Франция)	

Тандемный вибрационный
каток «MERKO»



МОДЕЛЬ «MR4000»



Двигатель: 4-х цилиндровый дизельный
с водяным охлаждением KUBOTA V1505

Мощность (кВт / л.с.):
26,5 / 36,02 при 3000 об. /мин

Двигатель: 3-х цилиндровый дизельный
с водяным охлаждением YANMAR 3TNV88

Мощность (кВт / л.с.):
28,1 / 38,2 при 3000 об. /мин



ПОДРОБНЫЕ ТЕХНИЧЕСКИЕ ХАРАКТЕРИСТИКИ ПРЕДОСТАВЛЯЮТСЯ ПО ВАШЕМУ ЗАПРОСУ

249054, Калужская область, Малоярославецкий р-н, д. Малое Ноздрино, ул. Промышленная 1

+7 (495) 295-00-35

Технические характеристики



Двигатель		4-х цилиндровый дизельный с водяным охлаждением KUBOTA V1505 (Япония)	3-х цилиндровый дизельный с водяным охлаждением YANMAR 3TNV88 (Япония)
Мощность	кВт / л.с.	26,5 / 36,02 при 3000 об. /мин	28,1 / 38,2 при 3000 об. /мин
Электрооборудование	В	12	
Режим привода		Переменный рабочий объем, бесступенчатое изменение скорости, передний и задний ведущие вальцы (полный привод).	
Скорость	км/ч	0 - 10	
Подъем с/без вибрации	%	30 / 40	
Режим рулевого управления		Сочлененное рулевое управление, двухколесная серия регулируемых плунжерных насосов с переменной скоростью вращения.	
Рама		Шарнирно-сочлененная	
Вибрация		Передний валец – Задний валец – Оба вальца одновременно	
Центробежная сила	кН	40 – 2x40	
Частота номинальная	Гц	60	
Амплитуда	мм	0.5	
Форма распыления воды на вальцы		Прерывистое распыление с помощью насоса	
Максимальный рабочий вес CECE	кг	4000	
Рабочая ширина	мм	1200	
Диаметр вальца	мм	720	
Статическая линейная нагрузка	кг/см	135/125	
Общая ширина и длина катка	мм	1370 / 2480	
Высота катка без ROPS / с ROPS	мм	2000 2670	
Радиус разворота (внутренний / внешний)	мм	2405 / 3760	
Объем водяного бака	л	200	
Объем гидравлического бака	л	42	
Объем топливного бака	л	42	
Гидромотор хода		POCLAIN HYDRAULICS (Франция)	
Гидромотор вибрации		DANFOSS (Дания)	
Подшипники вибратора		SKF (Германия)	

Тандемный вибрационный
каток «MERKO»



МОДЕЛЬ «MR4000C»

Двигатель: 4-х цилиндровый дизельный
с водяным охлаждением KUBOTA V1505

Мощность (кВт / л.с.):
26,5 / 36,02 при 3000 об. /мин

Двигатель: 3-х цилиндровый дизельный
с водяным охлаждением YANMAR 3TNV88

Мощность (кВт / л.с.):
28,1 / 38,2 при 3000 об. /мин



ПОДРОБНЫЕ ТЕХНИЧЕСКИЕ ХАРАКТЕРИСТИКИ ПРЕДОСТАВЛЯЮТСЯ ПО ВАШЕМУ ЗАПРОСУ

249054, Калужская область, Малоярославецкий р-н, д. Малое Ноздрино, ул. Промышленная 1

+7 (495) 295-00-35

Технические характеристики



Двигатель		4-х цилиндровый дизельный с водяным охлаждением KUBOTA V1505 (Япония)	3-х цилиндровый дизельный с водяным охлаждением YANMAR 3TNV88 (Япония)
Мощность	кВт / л.с.	26,5 / 36,02 при 3000 об. /мин	28,1 / 38,2 при 3000 об. /мин
Электрооборудование	В		12
Режим привода		Переменный рабочий объем, бесступенчатое изменение скорости, привод - полный.	
Скорость	км/ч		0 – 8,5
Подъем с/без вибрации	%		30 / 40
Режим рулевого управления		Сочлененное рулевое управление, двухколесная серия регулируемых плунжерных насосов с переменной скоростью вращения.	
Рама		Шарнирно-сочлененная	
Вибрация		Передний валец	
Передняя / Задняя ось		Вибрационный валец / 4 пневмошины 9,5/65-15	
Центробежная сила	кН		35
Частоты	Гц		60
Амплитуды	мм		0.5
Форма распыления воды на вальцы		Прерывистое распыление с помощью насоса	
Максимальный рабочий вес	кг		4000
Рабочая ширина	мм		1200
Диаметр / толщ. вальца	мм		720 / 16
Статическая линейная нагрузка	кг/см		135/125
Общая ширина и длина катка	мм		1370 / 2480
Высота катка без ROPS / с ROPS	мм		2000 / 2670
Радиус разворота (внутренний / внешний)	мм		2405 / 3760
Объем водяного бака	л		200
Объем бака адгезионной жидкости (для пневмошин)	л		50
Гидромотор хода		POCLAIN HYDRAULICS (Франция)	
Гидромотор вибрации		DANFOSS (Дания)	
Подшипники вибратора		SKF (Германия)	

Комбинированный
вибрационный каток «MERKO»



МОДЕЛЬ «MR4500CN»

Двигатель: 4-х цилиндровый дизельный с водяным охлаждением KUBOTA V2403 (Япония)

Мощность (кВт / л.с.):
29,0 / 40,0 при 3000 об. /мин



ПОДРОБНЫЕ ТЕХНИЧЕСКИЕ ХАРАКТЕРИСТИКИ ПРЕДОСТАВЛЯЮТСЯ ПО ВАШЕМУ ЗАПРОСУ

249054, Калужская область, Малоярославецкий р-н, д. Малое Ноздрино, ул. Промышленная 1

+7 (495) 295-00-35

Технические характеристики



Двигатель	4-х цилиндровый дизельный с водяным охлаждением КУВОТА V2403 (Япония)	
Мощность	кВт / л.с.	29,0 / 40,0 при 3000 об. /мин
Электрооборудование	Вт	12
Режим привода	Переменный рабочий объем, бесступенчатое изменение скорости, передний и задний ведущие вальцы (полный привод).	
Скорость	км/ч	0 - 12
Подъем с/без вибрации	%	35 / 40
Режим рулевого управления	Сочлененное рулевое управление, двухколесная серия регулируемых плунжерных насосов с переменной скоростью вращения.	
Рама	Шарнирно-сочлененная	
Вибрация	Передний валец	
Передняя / Задняя ось	Вибрационный валец / 4 пневмошины 10.5/80-16	
Центробежная сила	кН	45
Частота номинальная	Гц	50
Амплитуда	мм	0.5
Форма распыления воды на вальцы	Прерывистое распыление с помощью насоса	
Максимальная технически допустимая масса по ПСМ	кг	4500
Рабочая ширина	мм	1400
Диаметр вальца	мм	900
Статическая линейная нагрузка	кг/см	140
Общая ширина и длина катка	мм	1580 / 2905
Высота катка без ROPS / с ROPS	мм	2680 / 3380
Радиус разворота (внутренний / внешний)	мм	3025 / 4380
Объем водяного бака	л	150
Гидромотор хода	POCLAIN HYDRAULICS (Франция)	
Гидромотор вибрации	DANFOSS (Дания)	
Подшипники вибратора	SKF (Германия)	

Тандемный вибрационный каток «MERKO» МОДЕЛЬ «MR5000N»

MERKO[®]
RUSSLAND



Двигатель: 4-х цилиндровый дизельный с водяным охлаждением KUBOTA V2403 (Япония)

Мощность (кВт / л.с.):
29,0 / 40,0 при 3000 об. / мин



ПОДРОБНЫЕ ТЕХНИЧЕСКИЕ ХАРАКТЕРИСТИКИ ПРЕДОСТАВЛЯЮТСЯ ПО ВАШЕМУ ЗАПРОСУ

249054, Калужская область, Малоярославецкий р-н, д. Малое Ноздрино, ул. Промышленная 1

+7 (495) 295-00-35

Технические характеристики



Двигатель	4-х цилиндровый дизельный с водяным охлаждением KUBOTA V2403 (Япония)	
Мощность	кВт / л.с.	29,0 / 40,0 при 3000 об. /мин
Электрооборудование	Вт	12
Режим привода	Переменный рабочий объем, бесступенчатое изменение скорости, передний и задний ведущие вальцы (полный привод).	
Скорость	км/ч	0 - 12
Подъем с/без вибрации	%	35 / 40
Режим рулевого управления	Сочлененное рулевое управление, двухколесная серия регулируемых плунжерных насосов с переменной скоростью вращения.	
Рама	Шарнирно-сочлененная	
Вибрация	Передний валец – Задний валец – Оба вальца одновременно	
Центробежная сила	кН	50 – 2x50
Частота номинальная	Гц	50
Амплитуда	мм	0.5
Форма распыления воды на вальцы	Прерывистое распыление с помощью насоса	
Максимальная технически допустимая масса по ПСМ	кг	5000
Рабочая ширина / диаметр вальца	мм	1400 / 900
Статическая линейная нагрузка	кг/см	155
Общая ширина и длина катка	мм	1580 / 2850
Высота катка без ROPS / с ROPS	мм	2680 / 3380
Радиус разворота (внутренний / внешний)	мм	3025 / 4380
Объем водяного бака	л	150
Объем гидравлического бака	л	42
Гидромотор хода	POCLAIN HYDRAULICS (Франция)	
Гидромотор вибрации	DANFOSS (Дания)	
Подшипники вибратора	SKF (Германия)	

Ручной вибрационный
каток «MERKO»



МОДЕЛЬ «MRH50»

Двигатель: Четырехтактный бензиновый двигатель
HONDA GX270

Мощность (кВт / л.с.):
6,7 / 9,1 при 2600 об. /мин



ПОДРОБНЫЕ ТЕХНИЧЕСКИЕ ХАРАКТЕРИСТИКИ ПРЕДОСТАВЛЯЮТСЯ ПО ВАШЕМУ ЗАПРОСУ

249054, Калужская область, Малоярославецкий р-н, д. Малое Ноздрино, ул. Промышленная 1

+7 (495) 295-00-35

Технические характеристики



Двигатель	Четырехтактный бензиновый двигатель HONDA GX270 (Япония)	
Мощность	кВт / л.с.	6,7 / 9,1 при 3600 об. /мин
Запуск двигателя	Электростарт	
Электрооборудование	Вт	12
Скорость	км/ч	0-3,8
Подъем с/без вибрации	%	30 / 30
Режим рулевого управления	Двустороннее гидравлическое управление, цепной привод.	
Рама	Жесткая	
Вибрация	Передний / Задний вальцы	
Центробежная сила	кН	20
Частоты	Гц	70
Амплитуды	мм	0.6
Рабочий вес	кг	550
Рабочая ширина	мм	600
Диаметр вальца	мм	426
Статическая линейная нагрузка	кг/см	45
Общая ширина и длина катка	мм	788 / 2480
Высота катка с разложенной и сложенной рукоятью	мм	426 / 1300
Объем водяного бака	л	20
Объем гидравлического бака	л	18
Объем топливного бака	л	10

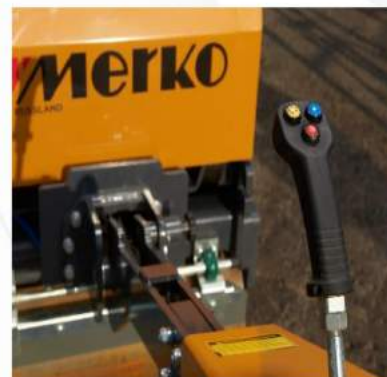
Ручной вибрационный каток с передним
поворотным вальцом «MERKO»



МОДЕЛЬ «MRH80»

Двигатель: Четырехтактный бензиновый двигатель
HONDA GX390

Мощность (кВт / л.с.):
9,7 / 13,2 при 3600 об. / мин



ПОДРОБНЫЕ ТЕХНИЧЕСКИЕ ХАРАКТЕРИСТИКИ ПРЕДОСТАВЛЯЮТСЯ ПО ВАШЕМУ ЗАПРОСУ

249054, Калужская область, Малоярославецкий р-н, д. Малое Ноздрино, ул. Промышленная 1

+7 (495) 295-00-35

Технические характеристики



Двигатель	Четырехтактный бензиновый двигатель HONDA GX390 (Япония)	
Мощность	кВт / л.с.	9,7 / 13,2 при 3600 об. /мин
Запуск двигателя	Электростарт	
Электрооборудование	Вт	12
Скорость	км/ч	0-3,5
Подъем с/без вибрации	%	30 / 30
Режим рулевого управления	Регулируемый плунжерный насос, бесступенчатое изменение скорости, электромагнитная муфта	
Рама	Жесткая	
Вибрация	Передний / Задний вальцы	
Поворотный передний валец	Да	
Гидромотор хода	DANFOSS (Дания)	
Основной гидравлический насос	HYDRO-GEAR (США)	
Центробежная сила	кН	25
Частоты	Гц	65
Амплитуда	мм	0.5
Рабочий вес	кг	800
Рабочая ширина / Диаметр вальца	мм	680 / 355
Статическая линейная нагрузка	кг/см	58/63
Общая ширина и длина катка	мм	700 / 2350
Высота катка со сложенной рукоятью	мм	1700
Объем водяного бака	л	30
Объем гидравлического бака	л	26
Объем топливного бака	л	6,5

Грунтовый
вибрационный каток «MERKO»



МОДЕЛЬ «MR8000»

Двигатель: Дизельный с водяным охлаждением
DONGFENG CUMMINS 4BTA3.9-C100

Мощность (кВт / л.с.):
74,0 / 100,61 при 2200 об. /мин



ПОДРОБНЫЕ ТЕХНИЧЕСКИЕ ХАРАКТЕРИСТИКИ ПРЕДОСТАВЛЯЮТСЯ ПО ВАШЕМУ ЗАПРОСУ

249054, Калужская область, Малоярославецкий р-н, д. Малое Ноздрино, ул. Промышленная 1

+7 (495) 295-00-35

Технические характеристики

Двигатель	Дизельный с водяным охлаждением DONGFENG CUMMINS 4BTA3.9-C100 (США/КИТАЙ)	
Мощность	кВт / л.с.	74,0 / 100,61 при 2200 об. /мин
Электрооборудование	Вт	24
Режим привода	Насос переменного объема, бесступенчатое изменение скорости, привод полный привод.	
Скорость	км/ч	0 – 9,5
Преодолеваемый подъем	%	35
Режим рулевого управления	Сочлененное рулевое управление, двухколесная серия регулируемых плунжерных насосов с переменной скоростью вращения.	
Рама	Шарнирно-сочлененная	
Вибрация	Передний валец	
Центробежная сила	кН	118
Частота номинальная	Гц	52
Амплитуда	мм	0.5
Максимальная технически допустимая масса по ПСМ	кг	8000
Рабочая ширина	мм	1 600
Диаметр вальца	мм	1 200
Колесная база	мм	2 540
Шины	14.9-24	
Диаметр колеса	мм	1 260
Статическая линейная нагрузка	Н/см	225
Общая ширина катка	мм	1 765
Общая длина	мм	4 820
Высота катка	мм	2 645
Радиус разворота внешний	мм	5 510
Объем гидравлического бака	л	115
Объем топливного бака	л	140
Гидромотор хода / Гидронасос хода	HYTEK (Чехия) / HYTEK (Чехия)	
Гидромотор вибрации / Гидронасос вибрации	PARKER (США) / PARKER (США)	
Подшипники вибратора	SKF (Германия)	

Мини-погрузчик с бортовым поворотом «MERKO»

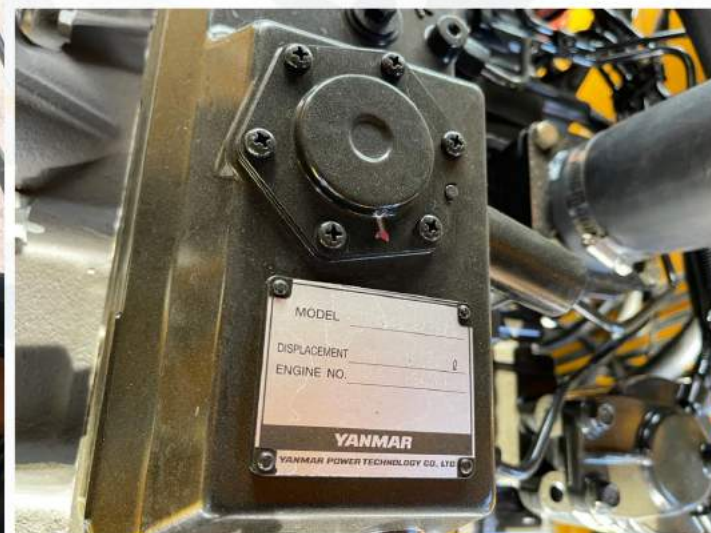


МОДЕЛЬ «ML900H»



Двигатель: 4-х цилиндровый дизельный с водяным охлаждением YANMAR 4TNV94L

Мощность (кВт / л.с.):
35,5 / 48,27 при 2400 об. /мин



ПОДРОБНЫЕ ТЕХНИЧЕСКИЕ ХАРАКТЕРИСТИКИ ПРЕДОСТАВЛЯЮТСЯ ПО ВАШЕМУ ЗАПРОСУ

249054, Калужская область, Малоярославецкий р-н, д. Малое Ноздрино, ул. Промышленная 1

+7 (495) 295-00-35

Характеристики ДВС

Двигатель	4-х цилиндровый дизельный с водяным охлаждением YANMAR 4TNV94L (Япония)	
Мощность	кВт / л.с.	35,5 / 48,27 при 2400 об. /мин
Объем двигателя	л.	1,5
Спецификация		
Грузоподъемность	кг.	900
Опрокидывающая нагрузка	кг.	1 700
Ковш	м ³	0,5
Общая масса	кг.	3 000
Максимальная скорость	км/ч	12
Производительность гидравлического насоса	л/мин	75
Объем топливного бака	л.	70
Шины	10-16.5NHS	
Габаритные размеры	мм.	3350×1720×2150
Максимальная рабочая высота	мм.	3 980
Высота до шарнира соединения ковша	мм.	3 080
Ширина по краю ковша	мм.	1 730
Ширина колеи	мм.	1 450
Колесная база	мм.	1 075
Клиренс	мм.	180
Угол выгрузки	град.	40°
Высота выгрузки по нижней кромке ковша	мм.	2 380
Передний угол наклона ковша	град.	30°
Максимальный угол преодолеваемого уклона	град.	25°
Стандартная комплектация включая опции		
Кабина	ROPS/FOPS	
Ковш	0,5 м ³	
Управление	Джойстики	
ВОВТАСН	Гидравлический (быстрая замена навесного оборудования)	
Быстросъемное соединение шлангов	Да	
Система помощи при запуске с предварительным подогревом для экстремально холодной погоды	Да	
Климат-контроль	Да	

Мини-погрузчик
с бортовым поворотом «MERKO»
МОДЕЛЬ «ML1200H»

MERKO[®]
RUSSLAND

Двигатель: 4-х цилиндровый дизельный
с водяным охлаждением KUBOTA V3600-T

Мощность (кВт / л.с.):
63,0 / 86,0 при 2600 об. / мин



ПОДРОБНЫЕ ТЕХНИЧЕСКИЕ ХАРАКТЕРИСТИКИ ПРЕДОСТАВЛЯЮТСЯ ПО ВАШЕМУ ЗАПРОСУ

249054, Калужская область, Малоярославецкий р-н, д. Малое Ноздрино, ул. Промышленная 1

+7 (495) 295-00-35

Технические характеристики



Характеристики ДВС

Двигатель	4-х цилиндровый дизельный с водяным охлаждением KUBOTA V3600-T (Япония)	
Мощность	кВт / л.с.	63,0 / 86,0 при 2600 об. /мин
Объем двигателя	л.	3,8

Спецификация

Грузоподъемность	кг.	1200
Опрокидывающая нагрузка	кг.	2 200
Ковш	м ³	0,6
Общая масса	кг.	3 500
Максимальная скорость	км/ч	12
Производительность гидравлического насоса	л/мин	75-140
Объем топливного бака	л.	80
Шины		12/16.5
Габаритные размеры	мм.	3580×1880×2160
Максимальная рабочая высота	мм.	4 070
Высота до шарнира соединения ковша	мм.	3 280
Ширина по краю ковша	мм.	1 880
Ширина колеи	мм.	1 550
Колесная база	мм.	1 080
Клиренс	мм.	205
Угол выгрузки	град.	40°
Высота выгрузки по нижней кромке ковша	мм.	2 500
Передний угол наклона ковша	град.	26°
Максимальный угол преодолеваемого уклона	град.	20°

Стандартная комплектация включая опции

Кабина	ROPS/FOPS
Ковш	0,6 м ³
Управление	Джойстики
ВОВТАСН	Гидравлический (быстрая замена навесного оборудования)
Быстросъемное соединение шлангов	Да
HIGH-FLOW (Усиленный гидропоток)	Да
Климат-контроль	Да
Система помощи при запуске с предварительным подогревом для экстремально холодной погоды	Да

Merko



Merko[®]

RUSSLAND

БУДУЩЕЕ ЗА ТЕХНОЛОГИЯМИ!

ООО «БАУКАР МАШИНЕРИ»

г. Москва, ул. Куликовская, д.12

Тел.: +7(495)295-00-35

Отдел продаж: +7(926)801-50-89

E-mail: info@baucar.ru

www.bauauto.ru



сайт

